

# FRIENDS FOREVER



**CATALOGUE 2026**

FRIENDS FOREVER GERMANY GMBH

Tel. +49 160 55 77 402

[geco@friendsforverzimbabwe.com](mailto:geco@friendsforverzimbabwe.com)

Front Cover Photo: Square Chikwanda - 29559 Plant Springstone 260x56x32cm

Back Cover Photo: Exhibition in Tvind, Skorkaervej 8, DK 6990 Ulfborg, Denmark

FRIENDS FOREVER

CATALOGUE 2026

# WELCOME/WILLKOMMEN

2026 has already shown itself as a year of changes.

Global changes which we shall not dwell on here.

“Du holde Kunst, ich danke dir!”<sup>1</sup> (Beloved Art, I thank you!)

We shall experience wonderful changes in the development of the creations from the Master Sculptors of Zimbabwe. 22 of them have contributed masterpieces to this catalogue.

Please enjoy browsing all the photos a couple of times - and when you find a piece, maybe from your favourite artist - then give us a call or message and we shall be there for you immediately - with advice, friendly prices and effective organisation of the transport to you.

You will soon have a wonder in stone in your possession - and you will experience that it stays with you and opens up every day when you look at it and over time becomes a part of your existence. Maybe you already are the proud owner of one or more sculptures and want to add to your collection.

We are here at your disposal - so do not hesitate. Please enjoy!

---

<sup>1</sup> Von Franz von Schober/Franz Schubert

2026 hat sich bereits als Jahr der Veränderungen erwiesen.

Globale Veränderungen, über die wir hier nicht nachdenken werden.

“Du holde Kunst - ich danke dir!”

Wir werden wunderbare Veränderungen in der Entwicklung der Werke der Meisterbildhauer Simbabwes erleben.

22 von ihnen haben Meisterwerke zu diesem Katalog beige-steuert.

Bitte genießen Sie es, alle Fotos ein paar Mal zu durchstöbern – und wenn Sie ein Werk gefunden haben, vielleicht von Ihrem Lieblingskünstler – rufen Sie uns an oder richten Sie uns an, und wir sind sofort für Sie da – mit Ratschlägen, freundlichen Preisen und einer effektiven Organisation des Transports zu Ihnen. Bald werden Sie ein steinernes Wunder in ihrem Besitz haben – und Sie wird erleben, dass es bei Ihnen bleibt und sich jeden Tag öffnet, wenn Sie es ansehen, und mit der Zeit ein Teil Ihrer Existenz wird. Vielleicht sind Sie bereits stolzer Besitzer einer oder mehrerer Skulpturen und möchten Ihre Sammlung erweitern.

Wir stehen Ihnen zur Verfügung – zögern Sie also nicht. Bitte viel Vergnügen!

# CONTENT / INHALT

ANTONY MAKURIROFA .....	4	SAMSON BABAMA.....	33
ARTHUR FATA .....	9	SHEPHARD MADZIKATIRE.....	35
COLLEN MADUWAPERA.....	13	SHORAYI MASAYA .....	37
ENOS GUNJA .....	14	SQUARE CHIKWANDA.....	39
FUNGAYI MWAROWA .....	17	STEWART CHIKWANDA .....	42
GODFREY KUTUTWA.....	19	SYDNEY SAIZI .....	44
JUSTICE BABAMA .....	24	TENDAYI MUKOMBERANWA.....	47
MARIAN NYANHONGO.....	25	TINASHE CHAWAIPIRA .....	50
NETSAYI MUKOMBERANWA .....	28	TITOS KASONGO .....	53
PHARAO ZIRIRA.....	29	VICTOR FIRE.....	54
REGIS MUSHAWATU .....	31	WONDER LUKE .....	59



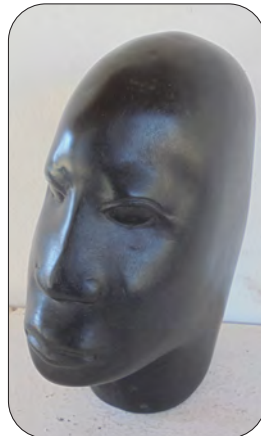
# ANTONY MAKURIROFA (\*1962)

🇳🇬 Antony Makurirofa creates his heads and human figures so they represent different types of people and human activities, such as a "Winnowing Woman" or a "Story Teller". They are never direct portraits of persons, following the old tradition of representing human beings in African Art. The wooden masks, which were used in traditional ceremonies were highly stylized faces with excessive expressions created by heavy lines carved in the hard wood, which was the preferred material then. Exactly this way of presenting people in a general language instead of as precise photographic portraits became the inspiration for the European artists who created the new style of cubism in art, Picasso, Braque and Matisse among others. Looking at Antony's sculptures with this in mind gives them an extraordinary dimension and meaning.

🇩🇪 Antony Makurirofa erschafft seine Köpfe und menschlichen Figuren so, dass sie verschiedene Arten von Menschen und menschlichen Aktivitäten darstellen, wie eine „Winnowing Woman“ oder eine „Geschichtenerzählerin“. Es handelt sich nie um direkte Porträts von Personen, der alten Tradition folgend, Menschen in der afrikanischen Kunst darzustellen. Die Holzmasken, die in traditionellen Zeremonien verwendet wurden, waren stark stilisierte Gesichter mit übertriebenen Ausdrücken, die durch schwere Linien im harten Holz, das damals das bevorzugte Material war, erzeugt wurden. Genau diese Art, Menschen in einer allgemeinen Sprache anstelle präziser fotografischer Porträts darzustellen, wurde zur Inspiration für die europäischen Künstler, die den neuen Stil des Kubismus in der Kunst einführten, darunter Picasso, Braque und Matisse. Der Blick auf Antonius' Skulpturen mit diesem Hintergrund verleiht ihnen eine außergewöhnliche Dimension und Bedeutung.



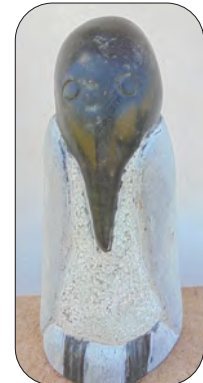
26546  
**YOUNG WARRIOR**  
Opal 23x8x10 cm



26548  
**VERY ATTENTIVE**  
Serpentine 18x7x13 cm



27451  
**BLIND HEAD**  
Serpentine 12x8x15 cm



27457  
**RESTING BIRD**  
Opal 22x11x16 cm



28468  
**FISH HEAD**  
Springstone 14x6x23 cm



28472  
**VIRGIN MARY**  
Serpentine 18x7x11 cm

# ANTONY MAKURIROFA



28477  
NIGHT JAR  
Serpentine 13x21x10 cm



28478  
GOOD FATHER  
Springstone 20x5x9 cm



28486  
WINNOWING WOMAN  
Opal 28x8x8 cm



28487  
WAR MASK  
Opal 29x9x5 cm



29077  
HORN HEAD  
Opal 30x6x10 cm



29239  
SPY HEAD  
Springstone 44x8x12 cm

# ANTONY MAKURIROFA



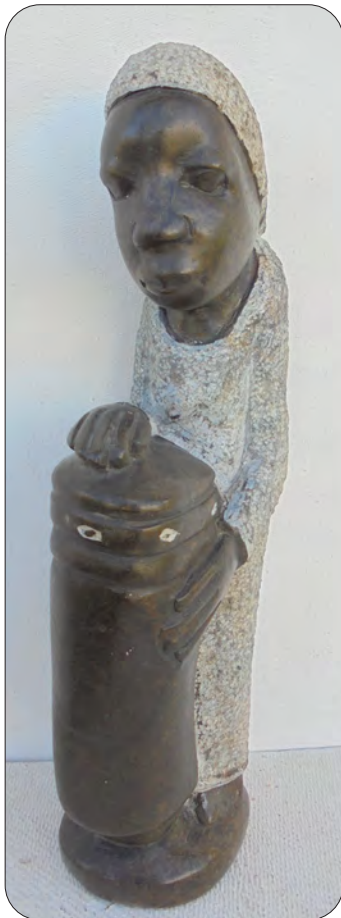
29541  
WEST AFRICAN  
Rapoko 23x8x11 cm



29542  
MAN FROM THE MIDDLE EAST  
Serpentine 25x7x21 cm



29544  
YOUNG BOY  
Serpentine 14x9x11 cm



29545  
WOMAN DRUMMER  
Serpentine 28x6x11 cm



29547  
YOUNG WARRIOR  
Springstone 36x10x14 cm



29548  
MOON HEAD  
Opal 40x8x18 cm

# ANTONY MAKURIROFA



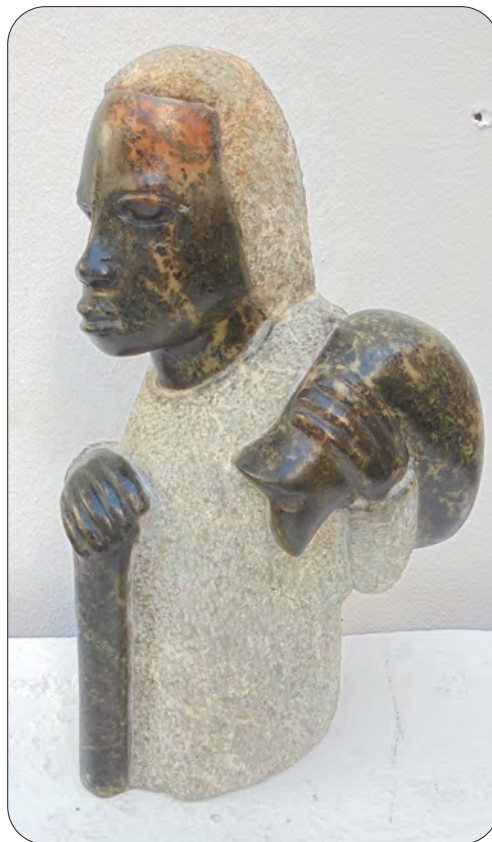
29549  
**LAO HEAD**  
Rapoko 23x8x11 cm



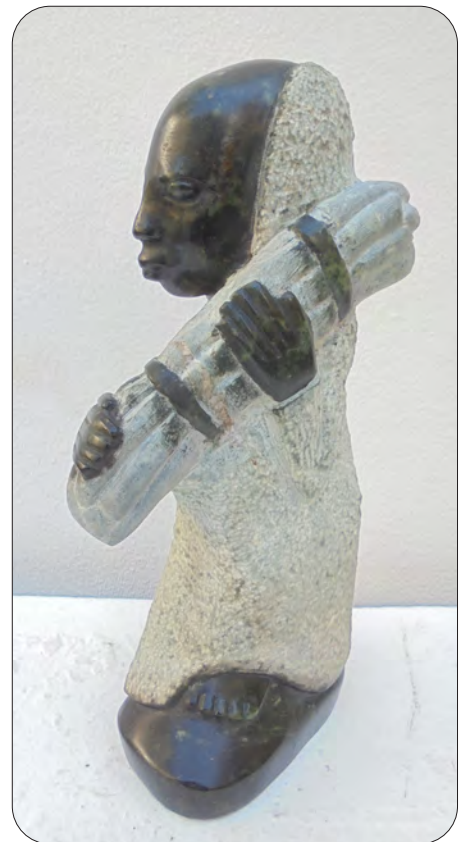
29553  
**VERY ATTENTIVE**  
Springstone 52x8x14 cm



29555  
**STORY TELLER**  
Serpentine 17x12x25 cm



29556  
**TRAVELLER**  
Opal 28x13x12 cm



29548  
**MOON HEAD**  
Opal 40x8x18 cm



29546  
VISITOR  
Springstone 109x37x21 cm



29554  
POSSESSED DRUMMER  
Serpentine 110x30x133cm

# ARTHUR FATA (\*1963)

## 🇬🇧 ALWAYS ON THE MOVE

It seems that Arthur Fata is always on the move, working on several new pieces of art in stone – day and sometimes also at night, relentlessly discovering new “creatures” in the stones. Animals from nature, parrots, bulls, sometimes more abstract forms, sometimes very elaborated animal figurines, and at other times only a hint at the form, but nevertheless fully recognizable. That is the extraordinary talent and skill of this master sculptor – he surprises you very often and at the same time keeps you in the loop. Look out for Arthur Fata – there is always something to discover!

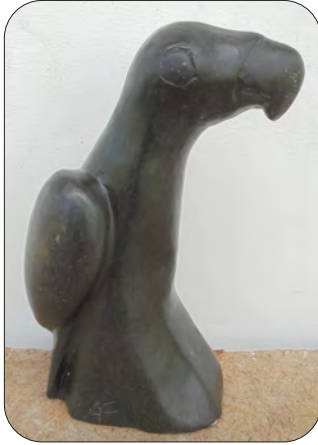
## 🇩🇪 IMMER IN BEWEGUNG

Es scheint, als sei Arthur Fata immer in Bewegung, arbeite Tag und manchmal auch Nacht an mehreren neuen Kunstwerken aus Stein und entdecke unermüdlich neue “Schöpfungen” in den Steinen. Tiere aus der Natur, Papageien, Stiere, mal abstraktere Formen, mal sehr herausgearbeitete Tierfiguren, und ein anderes Mal nur ein Hauch der Form, aber dennoch voll erkennbar. Das ist das außergewöhnliche Talent und Können dieses Meisterbildhauers – er überrascht einen sehr oft und hält einen gleichzeitig auf dem Laufenden. Halten Sie Ausschau nach Arthur Fata – es gibt immer etwas zu entdecken!



29495  
OCTOPUS  
Cobalt 56x88x33 cm

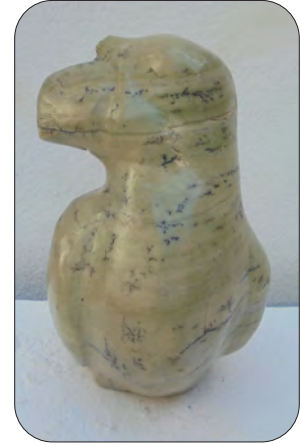
# ARTHUR FATA



29463  
HAWK  
Serpentine 26x12x15 cm



29465  
HEAD  
Calcite 15x7x15 cm



29468  
BIRD  
Butterjade 14x9x8 cm



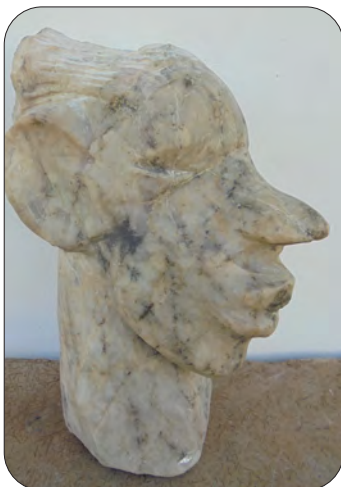
29470  
HEAD  
Calcite 15x8x14 cm



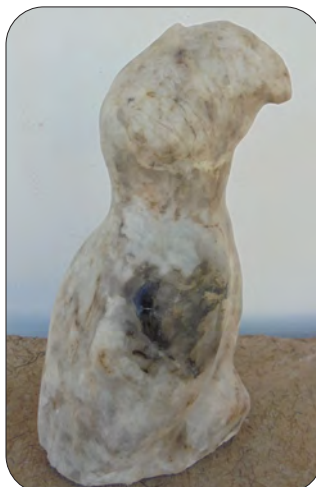
29471  
BOTTLE FISH  
Calcite 12x10x23 cm



29474  
ELEPHANT  
Calcite 16x14x23 cm



29475  
HEAD  
Calcite 20x9x16 cm



29477  
CHICK (PARROT)  
Calcite 15x6x7 cm



29479  
TORSO  
Leopard Rock 28x21x14 cm

# ARTHUR FATA



29480  
RHINO  
Calcite 25x10x26 cm



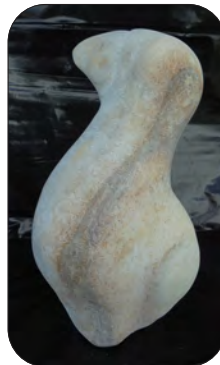
29481  
OWL  
Steatite/Springstone 31x17x13 cm



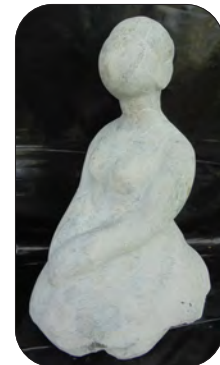
29482  
PORTRAIT OF BALLERINAS  
Sapiolite/Springstone 20x28x20 cm



29486  
HEAD  
Calcite 16x7x12 cm



29487  
DOVE  
Calcite 15x9x9 cm



29488  
BALLERINA  
Calcite 25x15x20 cm



29489  
HEAD  
Calcite 19x7x15 cm



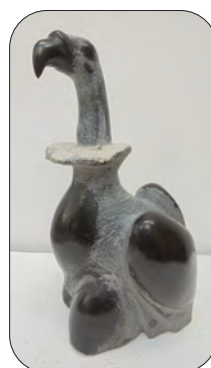
29490  
FISH  
Calcite 16x12x20 cm



29494  
WOMAN FALLING FROM A HORSE  
Springstone 35x18x42 cm



29661  
BULLDOG  
Springstone/Dolomite 11x12x29 cm



29662  
VULTURE  
Springstone 28x12x16 cm

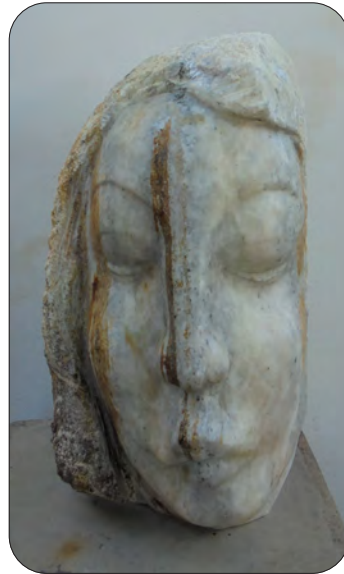


29663  
CALLING BIRD  
Springstone 29x7x14 cm

# ARTHUR FATA



29499  
SUNFLOWER  
Springstone 136x32x30 cm



29497  
HEAD  
Dolomite 51x26x35 cm



29498  
MOTHER AND CHILD  
Springstone 40x25x26 cm



29500  
ELEPHANT  
Serpentine 38x38x30 cm

# COLLEN MADUWAPERA

(\*1967)

🇳🇷 Collen Maduwapera began to learn stone sculpting in 1990 under the mentorship of Nicholas Mukomberanwa, one of the great 1st Generation Master Sculptors of Zimbabwe.

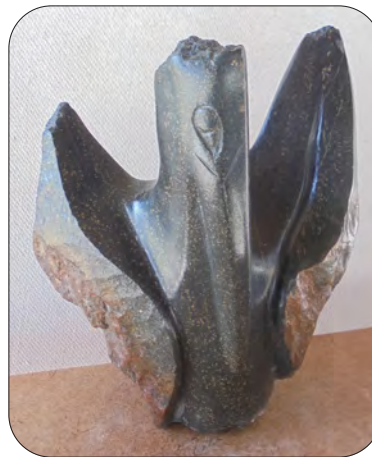
His sculptures have a certain roughness to them, and his subject matter is often taken from nature, stork birds, whether landing or resting; as well as human beings, where he expresses togetherness, love and beauty.

🇩🇪 Collen Maduwapera begann 1990 mit der Steinbildhauerei. Sein Mentor und Lehrer Nicholas Mukomberanwa war einer der größten Meisterbildhauer aus Simbabwe der ersten Generation.

Collen Maduwaperas Skulpturen sind teilweise in rohem Stein belassen. Bei seinen Motiven lässt sich der Künstler häufig von der Natur inspirieren – wie Störche, die landen oder sich ausruhen. Er zeigt auch Menschengruppen voller Harmonie, Liebe und Schönheit.



270347  
SIBLINGS  
Springstone 27x22x20cm



27038  
LANDING STORK  
Opal 21x17x9cm



27039  
MODEL  
Serpentine 23x9x13 cm



27040  
RESTING STORK  
Opal Stone 24x15x8 cm



# ENOS GUNJA (\*1949) 1. GENERATION

🇺🇸 It is an honour for Friends Forever to bring masterpieces from this major 1. Generation artist - still going strong, also as a poet:

“THE EYE OF A SCULPTOR”

»What an Eagle eye!  
The eye that never  
misses anything  
The eye that sees anything  
hidden by our ancestors  
in that raw stone

What an X-ray eye!  
The eye that penetrates right  
inside the Stone and brings out  
that wonderful sculpture  
Which is now seen by our  
ordinary eyes

Oh! What a wonderful eye!  
The eye that sees  
as if the figure is wrapped  
in transparent material  
Oh! What a wonderful eye  
The eye of a sculptor«

🇩🇪 Es ist eine Ehre für Friends Forever, Ihnen Meisterwerke dieser 1. Generation Künstler zu präsentieren – immer noch aktiv. Bitte hören Sie auf seine poetische Stimme:  
“DAS AUGE EINES BILDHAUERS”

»Was für ein Adlerauge!  
Das Auge, dem nichts entgeht  
Das Auge, das alles sieht,  
was unsere Vorfahren  
in diesem rohen Stein  
verborgen haben

Was für ein Röntgenauge!  
Das Auge, das direkt in das  
Stein eindringt und bringt aus  
diese wunderbare Skulptur  
Die jetzt von unseren  
gewöhnlichen Augen gesehen wird

Oh! Was für ein wunderbares Auge!  
Das Auge, das sieht,  
als wäre die Figur  
in transparentes Material gehüllt  
Oh! Was für ein wunderbares Auge  
Das Auge eines Bildhauers«



29363  
RESTING COCK  
Serpentine 64x37x28 cm

# ENOS GUNJA



29354  
**WORRIED MAN**  
Springstone 41x25x20 cm



29355  
**HEAD**  
Serpentine 38x32x20 cm



29356  
**BEETLE MAN**  
Serpentine 55x38x35 cm



29358  
**WORRIED WOMAN**  
Serpentine 58x24x17 cm



29359  
**FISH**  
Springstone 51x25x9 cm



29360  
**FORGETTING MAN**  
Springstone 45x26x17 cm



29361  
**THE HUMPTY DUMPTY**  
Serpentine 52x23x22 cm



29362  
**I DON'T BOTHER**  
Springstone 55x22x19 cm

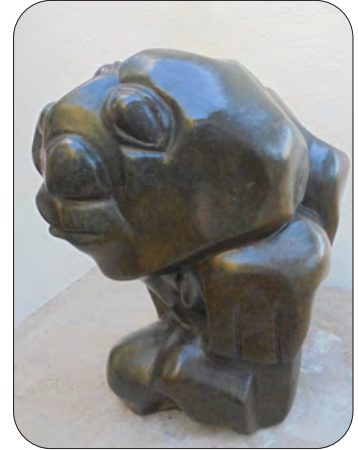


29364  
**SITTING BUSHMAN**  
Serpentine 39x22x15 cm

# ENOS GUNJA



29452  
OWL  
Serpentine 34x17x26 cm



29369  
OLD MAN  
Springstone 30x28x20 cm



29365  
SCRATCHING DUCK  
Serpentine 26x45x60 cm



29366  
WOMAN  
Springstone 46x22x15 cm



29367  
RHINO  
Serpentine 33x23x16 cm

# FUNGAYI MWAROWA (\*1968)

🇳🇷 Fungayi Mwarowa adds to the atmosphere in Ruwa with his good spirits, laughter and generally optimistic outlook on life, nature and future for all mankind. That is what he brings to life in his sculptures, some of them people and birds shaped in hard stone, and then of course his now famous Zebras and Giraffes, where he has artfully inlaid the white lines with a pasta of crushed dolomite stone and glue.

🇩🇪 Fungayi Mwarowa ist ein fröhlicher Mensch und bereichert Ruwa mit seiner guten Laune, seinem Lachen und seiner optimistischen Einstellung zum Leben, zur Natur und zur Zukunft der gesamten Menschheit. Diese Fröhlichkeit kommt auch in seinen Skulpturen zum Ausdruck, er schafft Skulpturen von Menschen und Vögeln aus hartem Stein, und dann natürlich seine berühmte Zebras und Giraffen, wo die weisse Streifen mit ein Pasta von zerquetschtem Dolomitenstein und Kleber.



26344  
PEACE MAKER  
Agate 11x6x9 cm



27550  
ABSTRACT BIRD  
Calcite 14x15x7 cm



27556  
HEAD  
Calcite 9x9x11 cm



29141  
MUSHROOM  
Granite 17x8x7 cm



29142  
SMILING MAN  
Lepidolite 12x12x12 cm



29159  
MEMORIES  
Springstone 27x20x11 cm

# FUNGAYI MWAROWA



29160  
HEAD  
Granite 22x9x15 cm



29161  
BIRD'S FATE  
Springstone 14x21x11 cm



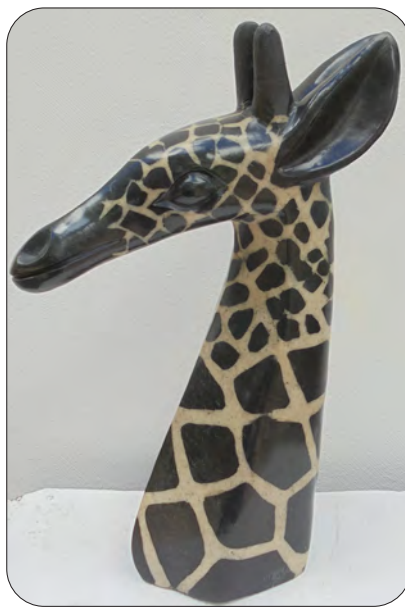
29163  
KINGFISHER  
Leopard Rock 13x5x13 cm



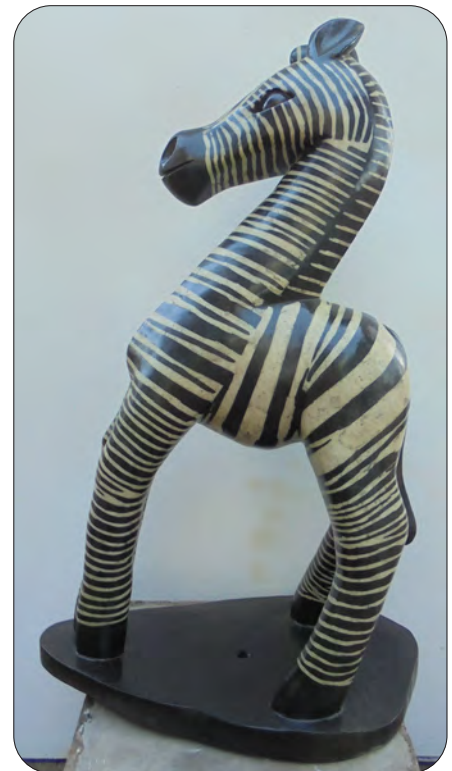
29168  
TALKATIVE  
Granite 19x11x15 cm



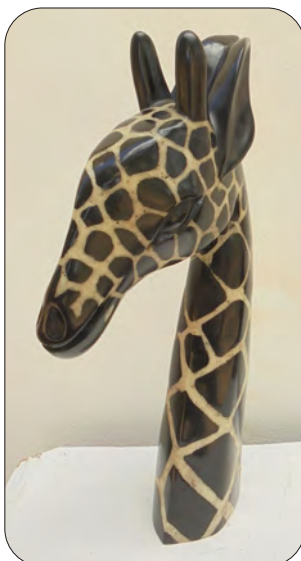
29591  
ZEBRA  
Springstone /Dolomite 48x11x27 cm



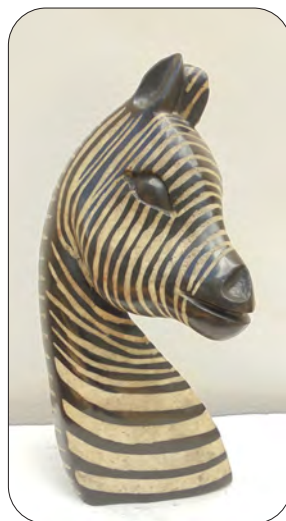
29592  
YOUNG GIRAFFE  
Springstone/Dolomite 42x13x27 cm



29593  
ZEBRA  
Springstone/Dolomite 82x30x50 cm



29594  
GIRAFFE HEAD  
Springstone/Dolomite 43x8x22



29595  
ZEBRA HEAD  
Springstone/Dolomite 37x20x12 cm

# GODFREY KUTUTWA (\*1967)

🇳🇷 In this collection Godfrey Kututwa excels again in plants, animals, birds, dogs, and fish – mostly they are natural, and a few times we see overnatural species such as a water spirit and a dog spirit. The connectedness in nature between man and animals is the key that opens up Godfrey Kututwa's art. It is a wonderful world, and its natural beauty is enhanced through the magnificent craftsmanship and deeply thorough finish work, the details are rich, and the polishing is just perfect.

🇩🇪 Für diese Sammlung hat Godfrey Kututwa wieder fantastische Skulpturen von Tieren geschaffen – Pflanzen, Vögel, Hunde und Fische. Meist handelt es sich um echte Lebewesen, aber auch übernatürliche Wasser- oder Hundegeister finden sich unter seinen Werken. Die Verbundenheit in der Natur zwischen Mensch und Tier ist der Schlüssel, dass Godfrey Kututwas Kunst öffnen kann. Er zeigt uns die wunderbare Welt und ihre Schönheit in großartiger Handwerkskunst, detailliert und perfekt poliert.



29409  
DESERT PLANT  
Springstone 75x22x20 cm



29571  
BUSH BABY MOTHER AND CHILD  
Springstone 161x55x40 cm

# GODFREY KUTUTWA



29404  
**GRANDFATHER**  
Springstone 42x21x32 cm



29437  
**IN DEEP THOUGHT**  
Springstone 47x16x15 cm



29405  
**WILD FAMILY**  
Springstone 48x22x15 cm



29406  
**HOUSE BIRD**  
Springstone 46x24x16 cm



29407  
**WILD GOAT**  
Springstone 52x18x22 cm



29408  
**TOGETHERNESS**  
Springstone 55x18x26 cm



29410  
**WHIRLWIND**  
Springstone 47x25x10 cm



29411  
**ANIMAL SPIRIT**  
Springstone 38x22x16 cm



29412  
**SHONA PRINCESS**  
Cobalt 33x37x12 cm



29414  
**DOG SPIRIT**  
Springstone 24x14x13 cm



29417  
**SPIRIT OF TWO**  
Springstone 39x15x10 cm

# GODFREY KUTUTWA



29418  
WOMAN SPIRIT  
Springstone 32x15x14 cm



29428  
FISH EATER  
Springstone 16x16x7 cm



29435  
SPIRIT OF THREE  
Opal 16x14x7 cm



29576  
BUSH BABY  
Springstone 44x17x14 cm



29440  
MARINE SPIRIT  
Springstone 76x28x40 cm



29441  
BIRD KEEPER  
Springstone 58x46x28 cm



29424  
SCRATCHING BIRD  
Verdite 24x12x8 cm



29432  
PUPPY  
Opal 15x9x10 cm



29573  
LOVERS  
Opal 49x30x19 cm

# GODFREY KUTUTWA



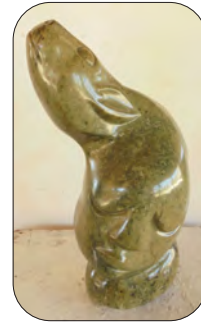
29577  
**WISE DOG**  
 Springstone 24x11x22 cm



29579  
**PLANNING NEXT MOVE**  
 Springstone 27x14x26 cm



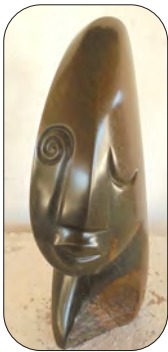
29586  
**QUEEN**  
 Opal 131x44x38 cm



29424  
**SCRATCHING BIRD**  
 Verdite 24x12x8 cm



29587  
**WINK AN EYE**  
 Opal 66x30x20 cm



29582  
**COMBINED SPIRITS**  
 Serpentine 32x14x9 cm



29588  
**GOOD SHEPHERD**  
 Opal 23x37x34 cm



29589  
**MOUSE**  
 Opal 21x14x21 cm



29590  
**WATER SPIRIT**  
 Opal 34x38x14 cm



29439  
**READY FOR TAKE OFF**  
 Springstone 41x96x22 cm



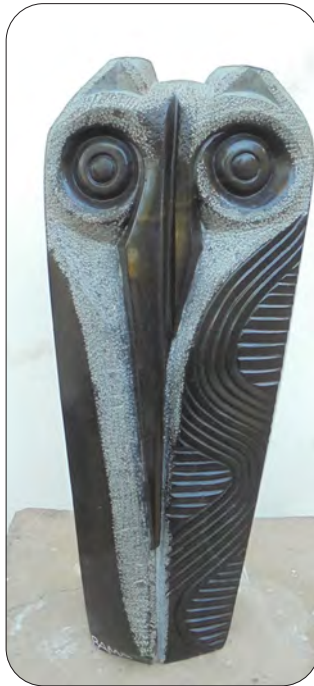
29572  
WATER SPIRIT  
Opal 123x74x37 cm



# JUSTICE BABAMA (\*1975)

Justice Babama is a great young master, and his sculptures make any further comments obsolete. Great works of art with humour and love of life penetrating the stones. The "African composer" improvises his melodies from the Mbira, an instrument made out of nails, hammered out flat so they give out a tone when plucked with the thumbs, hence the nickname "thumb-piano".

Justice Babama ist ein großer junger Meister, und seine Skulpturen machen weitere Kommentare obsolet. Großartige Kunstwerke mit Humor und Lebensfreude, die die Steine durchdrangen. Der "afrikanische Komponist" improvisiert seine Melodien aus dem Mbira, einem Instrument aus Nägeln, das flach gehämmert wird, sodass sie beim Zupfen mit den Daumen einen Ton erzeugen, daher der Spitzname "Daumen-piano".



29685  
IBIS  
Springstone 50x21x10 cm



29686  
MORNING EXERCISE  
Springstone 49x55x10 cm



29588  
AFRICAN COMPOSER  
Springstone 63x25x50 cm



29689  
MY LOVE  
Springstone 51x28x26 cm



29687  
MEASURING LENGTH  
Springstone 80x20x28 cm



# MARIAN NYANHONGO (\*1966)

🇳🇷 Marian Nyanhongo chose from the outset to portray women of Zimbabwe with her sculptures, in the proud tradition of Colleen Madamombe and her own sister Agnes, who were both trained at the Work Shop School in the National Gallery of Zimbabwe in Harare. The style they invented had the faces and hands of the women nicely polished, so they came out shining black or, if the material was an opal stone, green. Their mastery, as well as Marian's, was to present the women in all sorts of situations and postures, and always with an expression of pride in their faces.

🇩🇪 Marian Nyanhongo hat immer Frauen porträtiert durch ihre Skulpturen, wie Colleen Madamombe und ihre eigene Schwester Agnes das zuerst getan haben. Beide Künstlerinnen studierten an der National Gallery of Zimbabwe in Harare. Dieser Stil hat die Gesichter und Hände voll poliert in schwarz (Springstone) oder Grün (Opalstein). Sie, und Marian auch, präsentieren Frauen, die stolz sind.



27644  
IN DILEMMA  
Springstone 135x41x40 cm



29442  
DINKA SISTERS  
Springstone 174x30x17 cm



29443  
MODELS  
Springstone 125x28x18 cm



29695  
RESTING BIRD  
Leopard Rock 8x17x7 cm



29444  
TALL LADY  
Springstone 125x30x21 cm

# MARIAN NYANHONGO



29446  
AFRICAN MOTHER  
Springstone 112x21x17 cm



29445  
WHAT IS NEXT?  
Springstone 104x17x10 cm



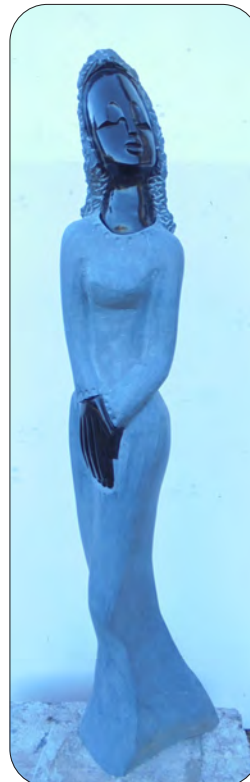
29447  
HAPPY SISTERS  
Springstone 105x28x14 cm



29448  
SELF PRIDE  
Springstone 88x20x11 cm



29449  
DANCING TOGETHER  
Springstone 94x36x14 cm



29450  
PATIENTLY WAITING  
Springstone 110x22x16 cm

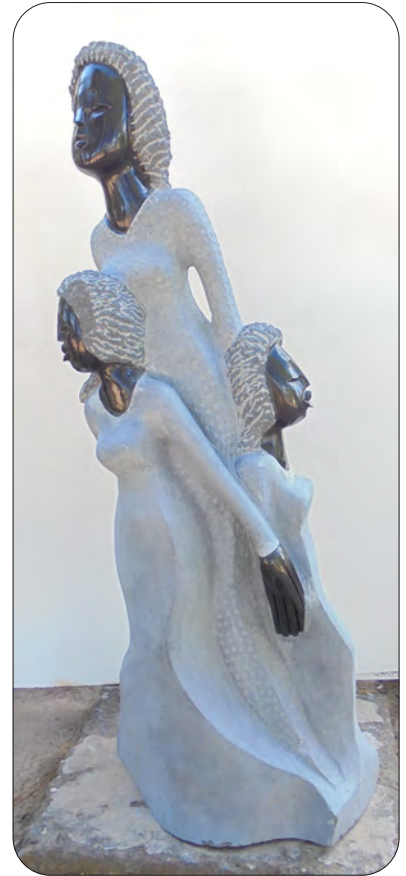


29451  
PROUD OF MY HAIR  
Springstone 115x22x15 cm

# MARIAN NYANHONGO



29596  
HAVING A GOOD TIME WITH MY DAUGHTERS  
Springstone 123x50x48 cm




29597  
SIBLINGS  
Springstone 154x46x40 cm






# NETSAYIMUKOMBERANWA

(\*1976)

 Netsayi Mukombeeranwa did her education as a primary school teacher and worked at a neighboring school. Later, she went to teach art at the National Gallery of Zimbabwe in Harare. She works on sculptures in all weekends and creates her characteristic round faces and embracing people.

 Netsayi Mukomberanwa arbeitete nach ihrer Ausbildung als Grundschullehrerin an einer Schule in der Nähe. Später unterrichtete sie Kunst an der National Gallery of Zimbabwe in Harare. An den Wochenenden erschafft sie Skulpturen, oft mit ihren charakteristischen runden Gesichtern oder Menschen, die sich umarmen.



29598

MOTHER'S LOVE

Serpentine 118x55x45 cm

# PHARAOH ZIRIRA (\*1976)

Pharoah Zirira was born in 1976 in Guruve and he learned sculpting as an apprentice to Kudakwashe Kapuyanyika, sculpting in Mbare (Harare). This two year apprenticeship training with Kudakwashe Kapuya began in year 2000. He learned the skills of finishing sculptures. It was during this apprenticeship that he took up his unique style. His art is usually in the form of animals. Such as here cats, hare, lion, fish and bird, all in full action.

Pharoah Zirira wurde 1976 in Guruve geboren und lernte das Bildhauen als Lehrling bei Kudakwashe Kapuyanyika, wo er in Mbare (Harare) bildhaute. Diese zweijährige Ausbildung begann im Jahr 2000. Er erlernte die Fertigstellung von Skulpturen. Während dieser Lehrzeit nahm er seinen einzigartigen Stil auf. Seine Kunst ist meist in Form von Tieren. Zum Beispiel Katzen, Hase, Löwe, Fische und Vogel, alle in vollem Einsatz.



29562  
THINKING ABOUT THE NEXT MOVE  
Lepidolite 32x12x28 cm



29653  
HEARING A SUSPICIOUS SOUND  
Opal 33x15x28 cm

# PHARAOH ZIRIRA



29654  
ROARING LION  
Springstone 26x17x46 cm



29656  
FISH  
Springstone 19x51x12 cm



29657  
IN ACTION  
Springstone 55x21x33 cm



29658  
WAITING FOR PREY  
Springstone 33x17x21 cm



29660  
SCRATCHING BIRD  
Serpentine 28x19x9 cm



29659  
LOVERS  
Opal 16x20x20 cm



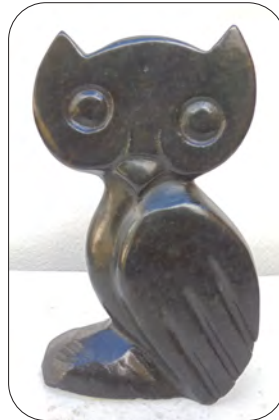
# REGIS MUSHAWATU (\*1980)

»I completed my secondary school with O'level in 1996. I lived in the same house as 1st generation artists Claude Nyanhongo and Moses Masaya, and they taught me how to do the sandpapering and the tool-handling of their stones. In 1996 I started to work with Godfrey Kututwa as his assistant. And in year 2000 I started my solo project, getting support from customers such as Roy Cook, the now late owner of Matombo Gallery. He promoted my art in many parts of the world. Since 2006 I have worked with Friends Forever, with exhibitions worldwide.«

„Ich habe die Schule 1996 mit dem O-Level (mittlere Reife) abgeschlossen. Ich habe mit Claude Nyanhongo und Moses Masaya, beide Künstler aus der ersten Generation, zusammengewohnt. Sie haben mir beigebracht, den Stein mit Sandpapier und Werkzeug zu bearbeiten. 1996 wurde ich Assistent von Godfrey Kututwa. Seit 2000 bin ich als selbstständiger Künstler tätig. Damals wurde ich z. B. von Roy Cook unterstützt, dem inzwischen verstorbenen Besitzer der Matombo Gallery. Er hat meine Kunst in vielen Teilen der Welt bekanntgemacht. Seit 2006 arbeite ich mit Friends Forever zusammen und stelle weltweit aus.“



26180  
**LEAF**  
Springstone 20x12x12 cm



26185  
**OWL**  
Springstone 14x8x3 cm



27148  
**HIDE AND SEEK**  
Opal 13x10x11 cm



27147  
**BURDEN OF BEAUTY**  
Cobalt 13x10x11 cm



27153  
**HEY WAIT FOR ME**  
Fruit Serpentine 16x8x6 cm



27359  
**DAY AND NIGHT**  
Cobalt 23x16x4 cm

# REGIS MUSHAWATU



27361  
SHONA HEAD  
Cobalt 23x19x4 cm



27375  
FAMILY  
Springstone 28x10x5 cm



28981  
PLAYING IN DUST  
Leopard Rock 18x15x10 cm



28370  
BIRD  
Springstone 17x5x7 cm



28394  
GIVING DIRECTIONS  
Opal 9x22x3 cm



28384  
LIBERTY  
Opal 8x16x5 cm



28399  
WATER SPIRIT  
Leopard Rock 12x7x7 cm



28406  
HEAD  
Butterjade 15x8x6 cm



28407  
BEGGING LENIENCE  
Springstone 13x15x14 cm



28409  
CHICK  
Springstone 12x7x6 cm



28980  
SPIRIT OF ONENESS  
Opal 15x16x10 cm



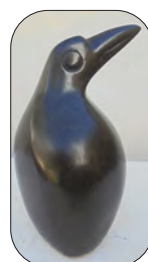
28987  
EYE WITNESS  
Dolomite 15x10x8 cm



28991  
HUMAN SPIRIT  
Dolomite 15x10x7 cm



28996  
COUPLE  
Opal 17x9x7 cm



29018  
SEARCHING FOR PREY  
Springstone 10x8x4 cm



28022  
ON A SUNNY WEATHER  
Springstone 10x4x4 cm

# SAMSON BABAMA (\*1981)

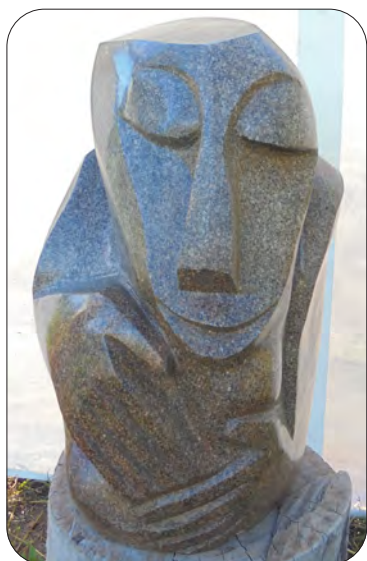
🇬🇧 Samson Babama's sculptures are always very interesting to look at, especially when you keep coming back to them and look again.

One of the sculptures in this collection has the title "Gwenyambira", and it has its own story to tell: "The gwenyambira is the holder of everything. The ancestors, our humanity, moral behavior, he holds everything. Everything is in the hands of the gwenyambira. This is because here in Zimbabwe, our playing is for the vadzimu ancestral spirits. For example, both mbira and ngoma are for the vadzimu. Now, when we are playing, we will be looking to deliver our laments to the vadzimu as we play. It is just the same as praying."

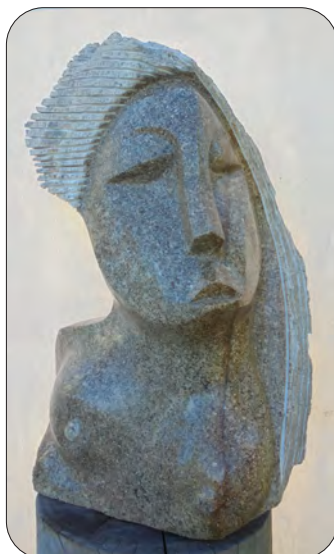
🇩🇪 Samson Babamas Skulpturen sind immer sehr interessant anzusehen, besonders wenn man immer wieder zu ihnen zurückkehrt und wieder hinschaut.

Eine der Skulpturen in dieser Sammlung trägt die Tilte „Gwenyambira“, The Mbira Player und hat ihre eigene Geschichte zu erzählen:

„Der Gwenyambira ist der Träger von allem. Die Vorfahren, unsere Menschlichkeit, moralisches Verhalten, er hält alles. Alles liegt in den Händen der Gwenyambira. Das liegt daran, dass wir hier in Simbabwe für die Vadzimu-Ahnengeister spielen. Zum Beispiel sind sowohl mbira als auch ngoma für das Vadzimu. Wenn wir jetzt spielen, werden wir versuchen, unsere Klagelieder beim Spielen an die Vadzimu zu bringen. Es ist genauso wie Beten.“



29606  
HUMBLE CHIEF  
Granite 53x40x40 cm



29607  
SPIRITUAL WOMAN  
Granite 60x36x23 cm

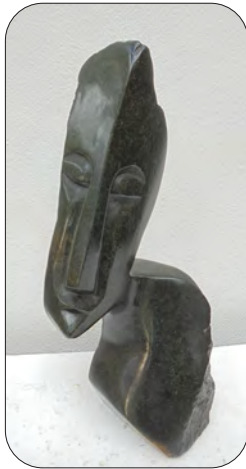


29608  
AFRICAN QUEEN  
Springstone 35x18x17 cm



29609  
LOVERS  
Verdite 71x48x20 cm

# SAMSON BABAMA



26235  
**INTERPRETER**  
Springstone 24x8x10 cm



26954  
**GWENYAMBIRA**  
THE MBIRA PLAYER  
Serpentine 14x6x6 cm



28009  
**IBIS**  
Springstone 20x6x5 cm



28022  
**COMING OUT**  
Cobalt 10x9x7 cm



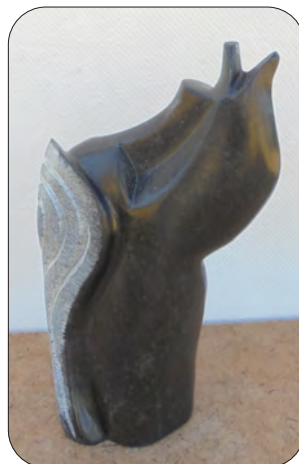
28751  
**CROW**  
Leopard Rock 20x11x17 cm



28757  
**LOVERS**  
Verdite 14x21x7 cm



28758  
**GOOD MOOD**  
Springstone 10x12x13 cm



28767  
**HEAR ME LORD**  
Springstone 19x6x12 cm



28784  
**WILD GOAT**  
Springstone 12x7x8 cm

# SHEPHARD MADZIKATIRE (\*1970)

Shephard Madzikatire showed talent already in Primary school, he typically made portraits, by drawing or moulding in clay and carving in wood. Since he had a desire to become a master stone sculptor, he asked his cousin, first generation sculptor Moses Masaya (1949-1995) to teach him. Just like other hopeful upcoming artists, he began by making sculptures much like his master's; but then after some years found his own way into the style, which is now typical for Shephard: Near abstract sculptures, highly polished, with sharp edges.

Shephard Madzikatire zeigte bereits in der Grundschule sein Talent in seinen Portraits, Zeichnungen und Ton- und Holzskulpturen. Da es sein Wunsch war, Meisterbildhauer zu werden, ging er zu seinem Cousin Moses Masaya (1949-1995), Künstler der ersten Generation. Genau wie andere emporstrebende junge Künstler ist der Stil seines Lehrers in seinen ersten Werken nicht zu verleugnen. Auch er fand nach einigen Jahren seinen eigenen Stil, der nun typisch für Shephard Madzikatire ist: Er erschafft fast abstrakte Skulpturen, fein poliert, mit scharfen Kanten.



29513  
COUNTING MY BLESSINGS  
Springstone 103x60x32 cm



27984  
I HAVE SEEN ENOUGH  
Opal 29x26x6 cm

# SHEPHARD MADZIKATIRE



29515  
WELCOME VISITOR  
Serpentine 30x7x7 cm



29518  
HEAD  
Serpentine 26x6x6 cm



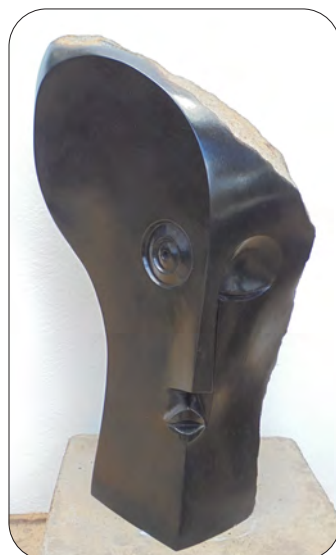
29521  
SEEING AND BELIEVING  
Serpentine 24x24x5 cm



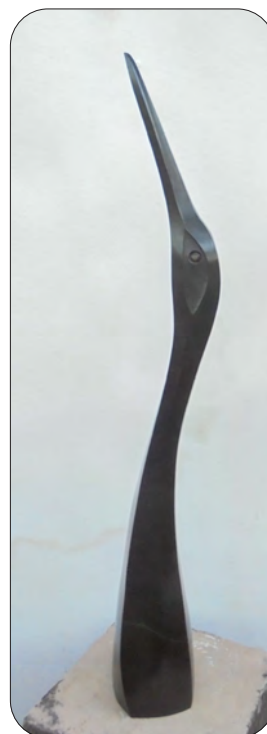
29516  
SPIRAL EYE  
Serpentine 31x8x8 cm



29525  
HEAD  
Springstone 42x15x12 cm



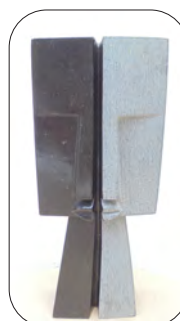
29514  
NATURE  
Serpentine 63x37x38 cm



29524  
KINGFISHER  
Springstone 129x18x16 cm



29526  
PELICAN  
Opal 46x40x75 cm



29529  
TOGETHER AS ONE  
Serpentine 23x9x3 cm



29530  
SPIRITUAL EYE  
Verdite 25x19x15 cm

# SHORAYI MASAYA (\*1987)

🇳🇬 Shorayi Masaya was born into the famous sculptor family of Moses Masaya. As mentioned above it was with Moses that Shephard Madzikatire learned the mastership of sculpting. So, it came as a natural thing that Shorayi became first his assistant and then went on to become a proper student of Shephard Madzikatire. Now, Shorayi creates very stylish, original and often humourful sculptures.

🇩🇪 Shorayi Masaya gehört zur berühmten Künstlerfamilie von Moses Masaya, der auch sein erster Lehrmeister war. Danach begab sich Shorayi Masaya in die Obhut von Shephard Madzikatire und lernte die Feinheiten der Bildhauerei kennen. Shorayi Masaya war nicht nur Schüler von Shephard Madzikatire, sondern auch sein Assistent. Heute erschafft Shorayi Masaya sehr stilreine, originale und oft auch lustige Skulpturen.



29386  
**DANCING IN THE SKY**  
Serpentine 100x41x18 cm



29664  
**OBSERVER BIRD**  
Springstone 112x16x16 cm

# SHORAYI MASAYA



29387  
FAIR ALDY  
Cobalt 62x38x23 cm



29388  
EXPRESSION  
Serpentine 73x23x20 cm



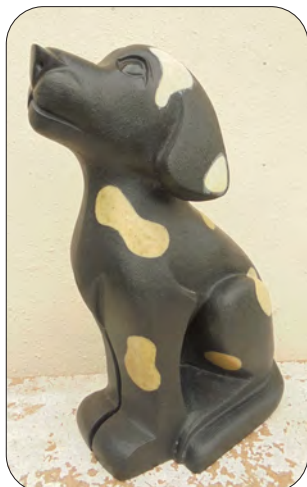
29389  
ABSTRACT CAT  
Serpentine 28x34x21cm



29390  
SEATED CHIMP  
Serpentine 36x28x20 cm



29391  
CHIMPANZEE BUST  
Serpentine 33x32x46 cm



29665  
CROUCHING DOG  
Springstone Dolomite 33x14x9 cm



29666  
OWL  
Springstone Leopard Rock 20x13x5 cm



229667  
ABSTRACT CAT  
Springstone 19x22x11 cm

# SQUARE CHIKWANDA (\*1972)

🇳🇷 Square Chikwanda created his personal and distinctive style early in his creative life, which began when he learned sculpting as a child from his father in Tengenenge Sculpture Community. He was already a Master Sculptor, when he teamed up with Friends Forever. The sharp lines in his faces and human figures, the nose bone, the cheeks, the eyelids, the arms and legs, are all "classical" Square style. Please look at his giant "Plant", which is in fact two persons, maybe father and son.

🇩🇪 Square Chikwanda hat seinen persönlichen und ganz eigenen Stil bereits früh in seinem Leben gefunden. Er begann als Kind mit der Bildhauerei und wurde von seinem Vater in der Tengenenge Sculpture Community unterrichtet. Als Square Chikwanda zu Friends Forever stieß, war er bereits ausgebildeter Meisterbildhauer. Die Skulpturen von Square Chikwanda sind mit scharfen Linien in Gesicht und Körper gezeichnet, sei dies bei Nase, Wangen, Augenbrauen, Armen oder Beinen. Bitte schauen Sie sich seine riesige "Pflanze" an, die tatsächlich zwei Personen sind, vielleicht Vater und Sohn.



29559  
PLANT  
Springstone 260x56x32 cm



29560  
ULULATING  
Springstone 126x52x27 cm

# SQUARE CHIKWANDA



29562  
TETE  
Springstone 60x42x32 cm



29563  
EDUCATING THE GIRL CHILD  
Springstone 52x32x23 cm



29561  
ENDLESS  
Springstone 157x45x26 cm



29568  
HEAD  
Springstone 25x19x16 cm



29269  
HEAD  
Springstone 24x19x13 cm



29570  
HEAD  
Verdite 29x18x9 cm

# SQUARE CHIKWANDA



29565  
**CUCUMBER HEAD**  
Springstone 87x19x20 cm



29564  
**LIONESS**  
Springstone 100x33x59 cm



27795  
**WHISTLING BOY**  
Calcite 18x8x17 cm



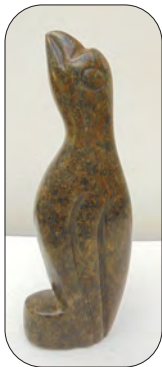
29566  
**HEAD**  
Leopard Rock 31x17x11 cm



# STEWART CHIKWANDA (\*1992)

🇳🇬 Stewart Chikwanda is a student of Square Chikwanda, who is his uncle. He is underway in finding his own style – or styles, we should say – it is often through different trials that the artist in the end decides upon distinct features, which establish his genuine art. Right now, Stewart has found his way and developed himself into an artist in his own right.

🇩🇪 Stewart Chikwanda ist Schüler von Square Chikwanda, seinem Onkel. Er ist gerade dabei, seinen eigenen Stil zu finden – oder verschiedene Stile. Denn häufig muss ein Künstler sich erst ausprobieren, um seinen eigenen Weg zu finden und einzigartige Kunstwerke zu erschaffen. Im Moment hat Stewart seinen Weg gefunden und sich zu einem Künstler entwickelt.



28235  
MATING CALL  
Steatite 18x4x7 cm



28237  
FEELING HAPPY  
Serpentine 22x11x10 cm



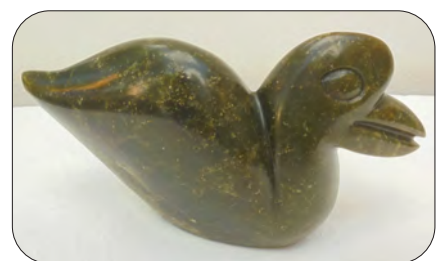
28241  
TURTLE  
Serpentine 6x15x25 cm



28242  
SMILING BOY  
Sapiolite 13x7x8 cm



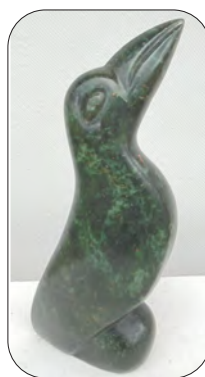
28251  
ABOUT TO FLY  
Calcite 13x19x9 cm



28255  
SAILING DUCK  
Lemon Opal 10x6x18 cm



28257  
FISH  
Cobalt 9x3x8 cm



28259  
CALLING BIRD  
Opal 25x7x10 cm

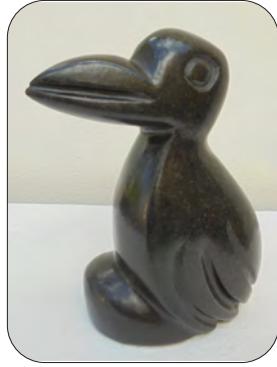


28261  
DUCK  
Steatite 9x10x26 cm

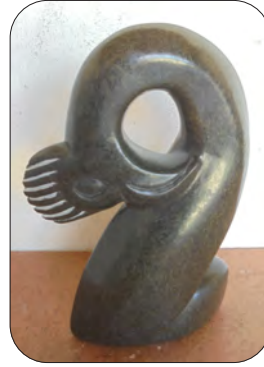
# STEWART CHIKWANDA



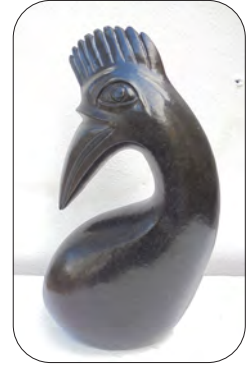
282656  
ABSTRACT  
Serpentine 18x9x5 cm



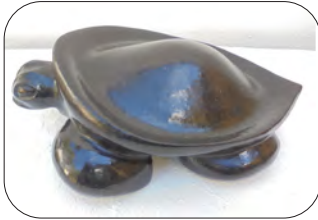
28266  
KINGFISHER  
Serpentine 15x11x6 cm



29278  
GUINEA FOWL  
Serpentine 21x7x5 cm



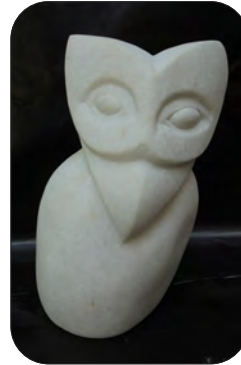
29679  
GUINEA FOWL  
Serpentine 31x17x9 cm



29680  
TORTOISE  
Serpentine 7x20x28 cm



29681  
DUCK  
Verdite 26x18x8 cm



29682  
WATCHING OWL  
Dolomite 25x13x9 cm



29684  
SCRATCHING DOVE  
Opal 19x31x13 cm



29683  
LOVERS  
Springstone 42x53x21 cm



29677  
HOOPOE  
Serpentine 68x47x18 cm

# SYDNEY SAIZI (\*1984)

🇳🇬 Sydney Saizi has enjoyed the friendly company of his master, Fungayi Mwarowa, whilst he found his way towards mastering the art of Zimbabwean Stone Sculpture.

Now he is his own master and creates his sculptures a couple a days a week, often charming smaller pieces, and then, maybe after a couple of weeks, a large masterpiece has come to life, like the "Calling Bird" in this collection.

🇩🇪 Sydney Saizi genoss die freundliche Gesellschaft seines Meisters Fungayi Mwarowa, während er seinen Weg fand, die Kunst der simbabwischen Steinskulptur zu meistern.

Jetzt ist er sein eigener Meister und schafft seine Skulpturen ein paar Tage die Woche, oft mit charmanten kleineren Stücken, und dann, vielleicht nach ein paar Wochen, ist ein großes Meisterwerk zum Leben erwacht, wie der „Rufvogel“ in dieser Sammlung.



25834  
**CHIEF**  
Serpentine 37x12x4 cm



26769  
**AGED BULL**  
Lepidolite 10x11x5 cm



28070  
**EAGLE**  
Calcite 14x17x11 cm



28071  
**RASTA MAN**  
Leopard Rock 21x15x6 cm



28099  
**RAIN BIRD**  
Calcite 14x8x8 cm



28072  
**WOMAN SHADOW**  
Verdite 24x8x10 cm



28076  
**LONG JOURNEY NO PROBLEM**  
Calcite 15x17x11 cm



28094  
**SNAIL**  
Butterjade 9x6x22 cm



28103  
**NIGHT JAR**  
Springstone 8x9x19 cm



28117  
**SNAIL**  
Cobalt 13x4x13 cm



28120  
**WAITING FOR MAMA**  
Cobalt 5x5x12 cm

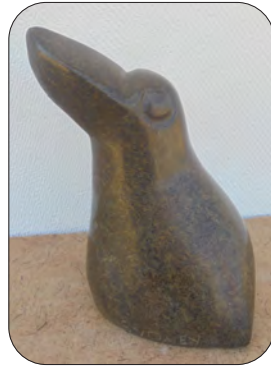


28838  
CALLING BIRD  
Serpentine 113x50x58 cm

# SYDNEY SAIZI



28842  
LOVERS  
Serpentine 17x16x8 cm



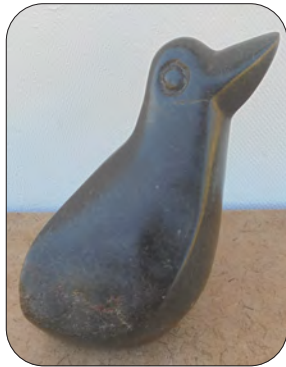
28845  
MATING CALL  
Serpentine 13x7x8 cm



28847  
LOVERS  
Serpentine 10x9x5 cm



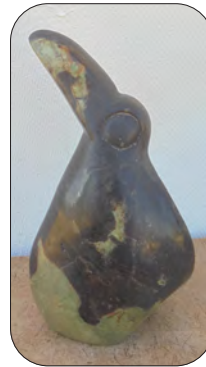
28850  
EAGLE  
Calcite 16x11x20 cm



28855  
WAITING FOR RAIN  
Springstone 15x10x14 cm



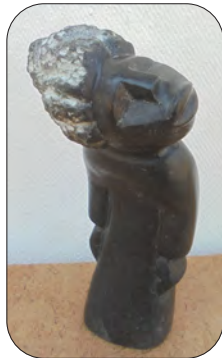
28858  
PRAYING BIRD  
Verdite 13x7x6 cm



28860  
KINGFISHER  
Cobalt 15x5x8 cm



28861  
MATING CALL  
Springstone 13x8x20 cm



28868  
AM I OLD?  
Serpentine 16x7x6 cm



28869  
CALLING BIRD  
Cobalt 19x5x12 cm



28870  
TORSO  
Lemon Opal 25x9x7 cm



29310  
THINKER  
Serpentine 18x15x13 cm



28109  
QUAIL  
Leopard Rock 7x6x5 cm



28110  
HOUSE BIRD  
Lepidolite 9x4x7 cm



29314  
DANCING IN THE WATER  
Calcite 15x12x7 cm



# TENDAYI MUKOMBERANWA

(\*1974)

🇺🇸 The 1<sup>st</sup> Generation Master Sculptor Nicholas Mukomberanwa used his newfound wealth, acquired through his international success with selling

his art, to make sure that his sons and daughters became well educated.

Tendayi Mukomberanwa frequented the Sonoma State University in California, and finished a Fine Arts Bachelor major.

He returned back to Zimbabwe and felt that his calling was with the Stone Sculptures, which we have enjoyed the product of for many years now. Masterpiece by masterpiece.

🇩🇪 Nicholas Mukomberanwa, Meisterbildhauer der ersten Generation, investierte seinen neu gewonnenen Reichtum aus dem Verkauf seiner Werke auf internationalen Ausstellungen in die Ausbildung seiner Söhne und Töchter.

Tendayi Mukomberanwa hat einen Bachelor of Fine Arts von der Sonoma State University in Kalifornien.

Nach dem Studium kehrte Tendayi Mukomberanwa nach Simbabwe zurück. Seitdem widmet er sich wie seine Brüder Lawrence und Taguma der Steinbildhauerei, dessen Produkt wir nun schon seit vielen Jahren genießen. Meisterwerk für Meisterwerk.



29531

GRAND OWL

Cobalt 119x80x28 cm

# TENDAYI MUKOMBERANWA



29532  
**INFINITY**  
Cobalt 65x30x15 cm



29533  
**HUMBLE MAN**  
Springstone 73x23x16 cm

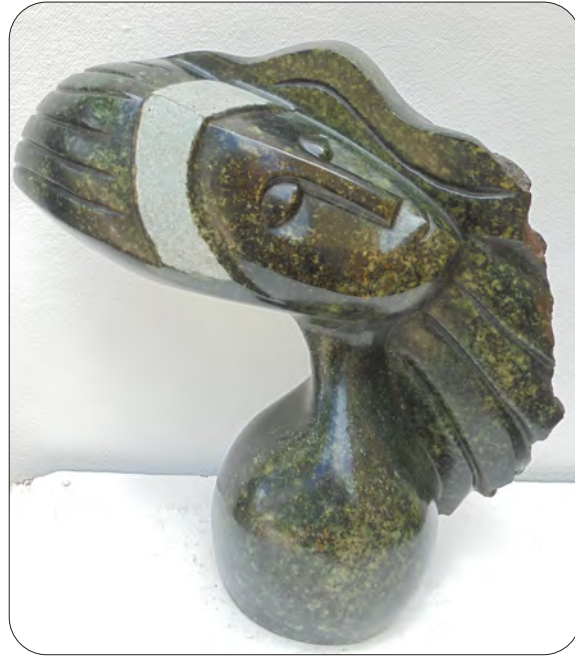


29534  
**LOVERS**  
Serpentine 63x30x16 cm

# TENDAYI MUKOMBERANWA



29535  
**HOLDING ON TO MY SISTER**  
Springstone 33x10x9 cm



29536  
**WOMAN IN THE WIND**  
Opal 35x41x13 cm s



29537  
**LOVERS**  
Cobalt 60x51x13 cm



# TINASHE CHAWAIPIRA (\*1989)

🇧🇼 Tinashe Chawaipira is Wonder Luke's son and his student as well. Tinashe tells about himself: "In 2009 my father took me to Ruwa to assist him. I started making sculptures of my own style. Due to my powers of inner strength and being conscious of my future I managed to come up with something. I like to make birds, animals and humans. I feel privileged to have a father like mine because he taught me a lot. For now I am still assisting him and producing my own style. I am working hard and doing it professionally with a great talent. I keep on sharpening my sculpting skills."

🇩🇪 Tinashe Chawaipira ist Sohn und Schüler von Wonder Luke. Tinashe Chawaipira sagt über sich selbst: „2009 hat mich mein Vater zum ersten Mal mit nach Ruwa genommen. Dort habe ich ihm assistiert. Irgendwann habe ich begonnen, eigene Skulpturen zu erschaffen. Aufgrund meiner inneren Stärke und Einstellung habe ich immer neue Ideen. Ich erschaffe gerne Vögel, Tiere und Menschen. Sohn meines Vaters zu sein ist ein Privileg, er hat mir sehr viel beigebracht. Ich bin immer noch sein Assistent, entwickle aber auch meinen eigenen Stil weiter. Ich arbeite hart und professionell und bin stolz auf mein Talent.“



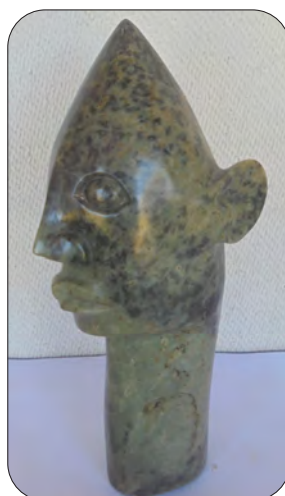
26317  
**DECEIVER**  
Springstone 30x5x9 cm



26321  
**SCRATCHING BIRD**  
Verdite 16x12x5 cm



26834  
**ELEPHANT**  
Opal 22x17x6 cm



27415  
**SCIENTIST**  
Steatite 15x6x7 cm



27422  
**COOT**  
Verdite 14x6x10 cm



27411  
**FIRST FLY**  
Calcite 9x15x25 cm

# TINASHE CHAWAIPIRA



27956  
TORSO  
Springstone 17x11x7 cm



29453  
BARBET  
Agate 13x11x9 cm



29458  
MADONNA AND BABY  
Serpentine 21x15x11 cm



29460  
WAITING  
Serpentine 30x19x28 cm



29461  
DOING HOMEWORK  
Serpentine 14x20x16 cm



29502  
WATER BIRD  
Agate 13x12x7 cm



27503  
WAITING  
Serpentine 20x9x21 cm



29505  
FISH EAGLE  
Serpentine 12x20x9 cm



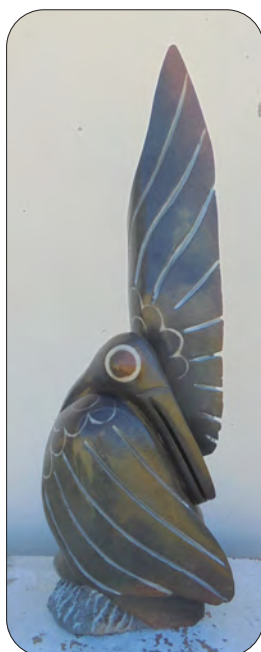
29506  
WISE OWL  
Green Serpentine 30x12x5 cm



29673  
PONDERING FOR THE FUTURE  
Opal 33x15x40 cm



29674  
MOTHER'S LOVE  
Springstone 28x30x40 cm



29669  
SCRATCHING BIRD  
Springstone 56x20x15 cm



29670  
DANCING COUPLES  
Opal 45x29x14 cm



29511  
STORY TELLER  
Serpentine 138x31x43 cm



29676  
MORNING EXERCISE  
Opal 113x43x26 cm

# TITOS KASONGO (\*1969)

🇧🇼 Titos Kasongo has been working with the Mukomberanwa family for many years, and for the last three years he has been learning specifically from his mentor, Tendayi Mukomberanwa, with the purpose of training himself to become an artist in his own right. Titos Kasongo has developed his own unique style, which has the roughness of the Mukomberanwa style, combined with a certain kindness, which is his own.

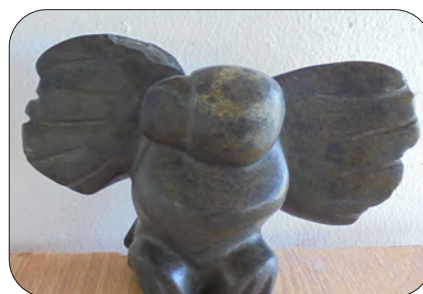
🇩🇪 Titos Kasongo arbeitete viele Jahre lang für die Familie Mukomberanwa. In den letzten Jahren wurde er verstärkt von seinem Mentor Tendayi Mukomberanwa in der Bildhauerei unterrichtet. Titos Kasongo hat seinen eigenen Stil entwickelt. Die Rauheit des Mukomberanwa-Stils ist ebenso präsent wie eine ganz eigene Freundlichkeit.



27524  
**TORTOISE**  
Granite 9x9x21 cm



28616  
**HUNTING BIRD**  
Lemon Opal 23x6x10 cm



27019  
**SAFE LANDING**  
Serpentine 12x19x6 cm



27532  
**BREAM FISH**  
Opal 13x5x22 cm



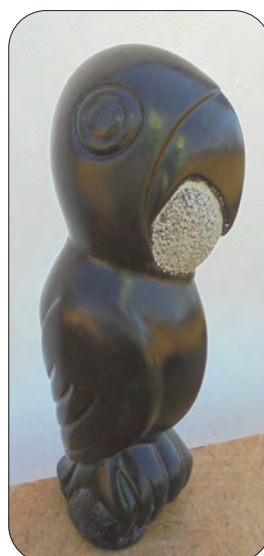
28623  
**SPIDER**  
Serpentine 7x17x19 cm



28632  
**SPIDER**  
Serpentine 8x13x18 cm



28624  
**BREAM**  
Serpentine 15x3x30 cm




28637  
**PARROT**  
Springstone 24x6x9 cm




28640  
**FISH**  
Opal 8x4x22 cm



# VICTOR FIRE (\*1965)

 Victor Fire was born in 1965 in Guruve, the northern town in Zimbabwe, which has seen the emergence of so many talented sculptors, among them Enos Gunja, Ephraim Chaurika, and Wonder Luke, who was one of Victor Fire's inspirational mentors. This took place, when he began sculpting at Tengenenge in 1987. Victor Fire's sculptures have a distinct style, which is entirely his own; faces with sharp features, often heads of chiefs, and sometimes blind people, called "Mask Head". Victor Fire was awarded the title »Best Sculptor of Zimbabwe« by the National Arts Council of Zimbabwe in 2004.

 Victor Fire wurde 1965 in Guruve im Norden von Simbabwe geboren. Von hier stammen zahlreiche talentierte Bildhauer, wie Enos Gunja, Ephraim Chaurika und Wonder Luke. Wonder Luke war ab 1987 einer der Mentoren von Victor Fire in Tengenenge. Die Skulpturen des Künstlers sind sehr charakteristisch: die Gesichter haben scharfe Züge, häufig sind die Köpfe von Chiefs dargestellt, manchmal blinde Menschen, die den Titel „Mask Head“ tragen. Victor Fire wurde 2004 vom National Arts Council in Simbabwe mit dem Titel „Bester Bildhauer von Simbabwe“ ausgezeichnet.



29615  
**FAMILY**  
 the er ikke ude af deres hus 120x36x24 cm



29621  
**ONE HEAD THREE FACES**  
 Serpentine 55x30x13 cm



29619  
**LOVERS**  
 Opal 77x48x34 cm



29640  
**CARRYING MY CHIEF**  
 Springstone 65x14x11 cm



29642  
**PROUD QUEEN**  
 Serpentine 60x13x12 cm

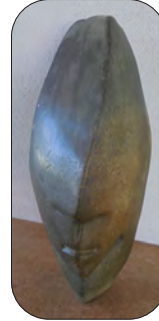
# VICTOR FIRE



26789  
YOUNG CHIEF  
Springstone 30x8x6 cm



26790  
SPY  
Serpentine 24x8x8 cm



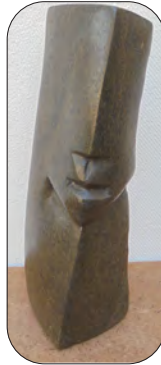
26791  
SPY  
Opal 18x8x7 cm



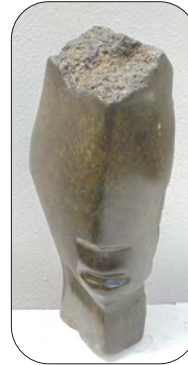
27863  
PROUD MAN  
Springstone 38x22x8 cm



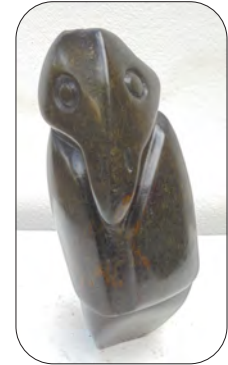
27877  
TORSO  
Springstone 54x16x16 cm



27897  
MY HIDDEN FACE  
Serpentine 22x8x7 cm



27899  
NYAU DANCER  
Serpentine 23x11x6 cm



27903  
RESTING BIRD  
Serpentine 19x9x6 cm



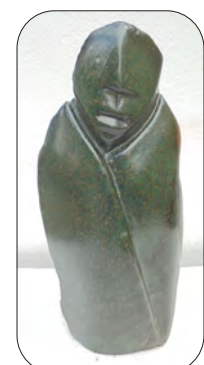
27905  
YOUNG WOMAN  
Serpentine 20x11x6 cm



27907  
DEEP IN THOUGHTS  
Serpentine 20x5x7 cm



27908  
DECEIVER  
Serpentine 21x6x5 cm



27920  
FEELING COLD  
Opal 25x11x6 cm



27921  
RELAXING BIRD  
Steatite 17x10x7 cm



28794  
SPY  
Opal 20x10x8 cm



28796  
MUROORA MUTSVA  
Serpentine 20x8x4 cm



28799  
TRIPLETS  
Steatite 27x15x7 cm

# VICTOR FIRE



28800  
SPIRITUAL PROTECTION  
Steatite 25x17x8 cm



28802  
IN DEEP THOUGHT  
Serpentine 24x17x9 cm



28805  
BRAVE MAN  
Serpentine 27x10x9 cm



28806  
WARRIOR  
Serpentine 31x10x8 cm



28814  
ELEPHANT  
Serpentine 14x5x7 cm



28819  
OLD QUEEN  
Serpentine 18x14x7 cm



28825  
MATING CALL  
Serpentine 20x8x9 cm



28829  
PROUD MAN  
Serpentine 26x10x7 cm



28831  
HEART  
Green Serpentine 19x17x8 cm



28832  
DOVE  
Serpentine 20x13x8 cm



28834  
YOUNG CHIEF  
Serpentine 22x16x5 cm



29633  
BOX HEAD  
Serpentine 13x9x5 cm



29648  
PROUD MAN  
Serpentine 23x11x7 cm



29649  
TORTOISE  
Serpentine 18x40x53 cm



29650  
OLD TORTOISE  
Springstone 24x15x7 cm

# VICTOR FIRE



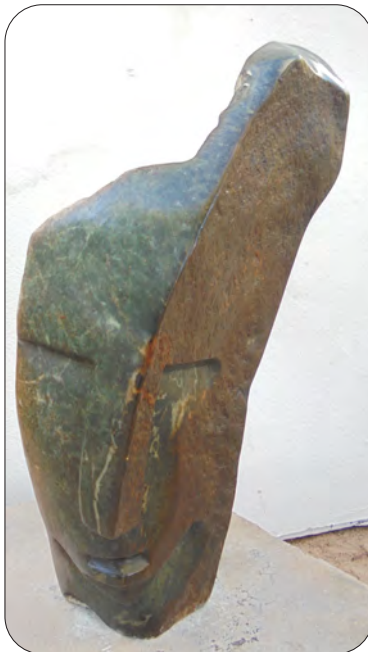
29612  
PRIEST  
Opal 44x24x23 cm



29613  
LEAF  
Springstone 59x22x9 cm



29617  
PROUD CHIEF  
Springstone 58x34x25 cm



29622  
HEADMAN  
Opal 48x21x23 cm



29623  
LEAF HEAD  
Serpentine 43x20x10 cm



29627  
PROUD WOMAN  
Serpentine 48x11x7 cm

# VICTOR FIRE



29628  
SPIRITUAL WOMAN  
Serpentine 30x10x8 cm



29630  
UNITY  
Serpentine 38x14x10 cm



29637  
POINT HEAD  
Serpentine 32x11x8 cm



29639  
HIDDEN AGENDA  
Serpentine 33x8x12 cm



29636  
COUPLE  
Serpentine 50x26x13 cm



29651  
COUPLE  
Springstone 70x27x20 cm



29618  
FRIENDS  
Serpentine 100x47x20 cm

# WONDER LUKE (\*1974)

As a young boy Wonder Luke began to learn sculpting directly from the great master and mentor for many in Tengenenge, Bernard Matemera. In the beginning Wonder Luke's sculptures did look very much like Bernard's, but soon he had developed his own unique style; the faces are like classic Roman statues, at the same time distinct African in their appearance. Only the outstanding eyes bear witness to the apprenticeship with Bernard Matemera, a fact that Wonder Luke is proud of. Wonder Luke has a lot in his heart to share with us, and therefore also many admirers, who always ask for new sculptures by him.

Wonder Luke begann bereits früh mit der Ausbildung. Sein Lehrer und Mentor war einer der großen Meisterbildhauer in Tengenenge, Bernard Matemera.

Zu Anfang sahen die Werke von Wonder Luke denen von Bernard Matemera sehr ähnlich aus; er entwickelte aber sehr schnell seinen eigenen Stil. Seine Gesichter wirken wie die von klassischen römischen Skulpturen, verfügen aber über einen typisch afrikanischen Ausdruck. Nur die hervorragenden Augen zeugen noch von der Ausbildung Bernard Matemeras, darauf ist Wonder Luke stolz. Wonder Luke hat vieles mitzuteilen. Er hat viele Bewunderer, die sich stets nach neuen Werken von ihm erkundigen.



25892  
WATCHING LADY  
Serpentine 16x7x9 cm



28175  
SCHOOL HEAD  
Serpentine 20x14x12 cm



25831  
SINGING UNCLE  
Steatite 14x8x20 cm



29604  
CALLING BIRD  
Cobalt 68x18x23 cm

# WONDER LUKE



28176  
**THINKER**  
Serpentine 8x14x16 cm



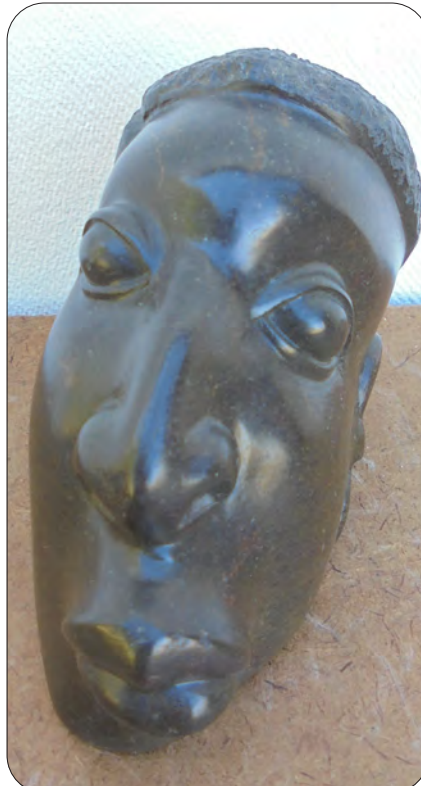
28182  
**FROG**  
Serpentine 7x13x18 cm



28185  
**THINKER**  
Serpentine 10x13x23 cm



28189  
**IN DILEMMA**  
Serpentine 16x7x11 cm



28192  
**DAYDREAMING**  
Serpentine 11x8x16 cm

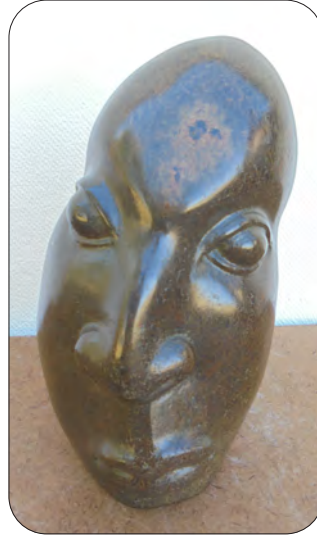


28195  
**GIANT WOMAN**  
Opal 16x6x11 cm

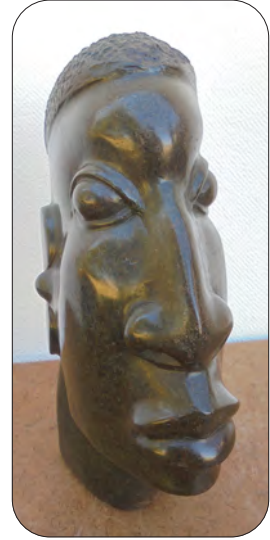
# WONDER LUKE



28200  
**PLUMP WOMAN**  
Oäal 13x10x16 cm



28201  
**BOLD HEAD**  
Serpentine 18x10x12 cm



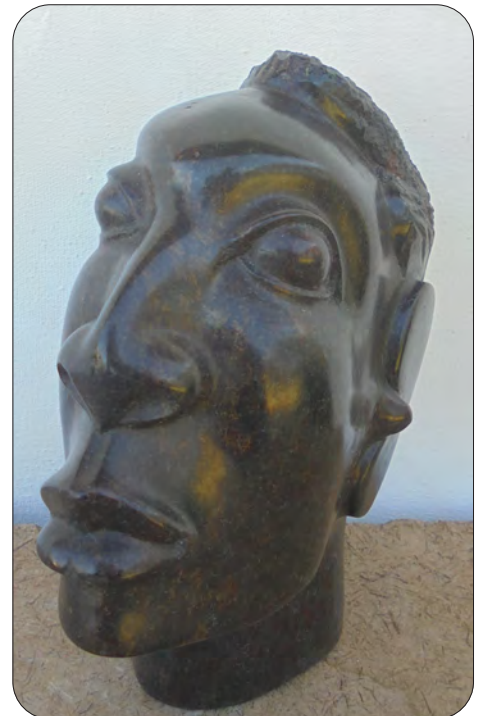
28202  
**SCHOOL TEACHER**  
Serpentine 220x6x15 cm



28204  
**PROPHET**  
Opal 20x12x18 cm



29115  
**SMART MAN**  
Serpentine 18x6x9 cm



29116  
**HEADMASTER**  
Serpentine 17x7x14 cm

# WONDER LUKE



29599  
**READY TO RUN**  
Serpentine 29x18x14 cm



29600  
**CALLING BIRD**  
Lemon Opal 44x10x16 cm



29601  
**DANCER**  
Serpentine 28x14x10 cm



29602  
**HAPPINESS**  
Serpentine 24x12x9 cm



28206  
**FROG**  
Serpentine 9x16x22 cm



29603  
**MATING CALL**  
Serpentine 32x8x14 cm

PLEASE CALL OR WRITE:

+49 (0)160 55 77 402

[geco@friendsforeverzimbabwe.com](mailto:geco@friendsforeverzimbabwe.com)



FRIENDS FOREVER GERMANY GMBH

Tel. +49 160 55 77 402

[geco@friendsforverzimbabwe.com](mailto:geco@friendsforverzimbabwe.com)

Front Cover Photo: Square Chikwanda - 29559 Plant Springstone 260x56x32cm

Back Cover Photo: Exhibition in Tvind, Skorkaervej 8, DK 6990 Ulfborg, Denmark

